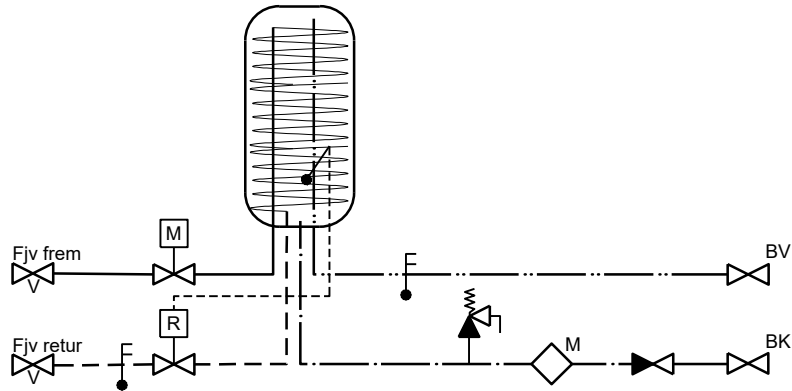
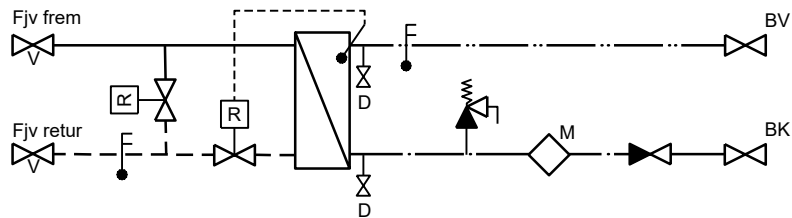


A) Højeffektiv varmtvandsbeholder for bolig

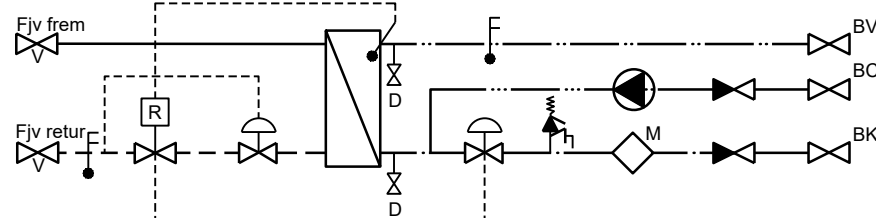


B) Gennemstrømningsveksler for bolig



Med tomgangsarrangement til små installationer med lange stikledninger.
Forvent øget forbrug, for højere komfort.

C) Gennemstrømningsveksler for bolig med cirkulation



Med tomgangsarrangement til små installationer med lange stikledninger.
Forvent øget forbrug, for højere komfort.

	Afspæringsventil
	Selvvirkende reguleringsventil
	Motorreguleringsventil
	Trykdifferensregulator
	Sikkerhedsventil
	Cirkulationspumpe
	Mængde regulator
	Kontraventil
	Termometer
	Temperaturføler
	Mængdemåler
	Fremløbsledning
	Returløbsledning
	Impulsledning
	EI-forbindelse
	BV. Brugsvand varm
	BK. Brugsvand kold
	BC. Brugsvand cirkulation

NOTE:

Projekt for tilslutningsanlæg og el-tilslutning fremsendes til Vestforbrænding til godkendelse.
Projektering og udførelse iht. leveringsbesemmelserne afsnit 5.

Varmtvandsbeholder / brugsvandsveksler efter aftale med Vestforbrænding.
Selvvirkende reguleringsventil kan også være motorreguleringsventil tilsluttet automatik.

Hvor der forekommer lange stikledninger, der forsyner enkeltboliger som udstyres med gennemstrømningsveksler for varmt brugsvand, monteres en tomgangsventil for at sikre varmt brugsvand inden for den tid DS 439 foreskriver. Denne indstilles til maks. 50°C.

Gennemstrømningsveksler udlægges til temperatursæt 45°C/25°C-10°C/42°C og effekt jf. DS 439. Når fjernvarmefremløbstemperaturen har nået de 60°C, vil ydelsen på gennemstrømningsveksler således være større end hvad normen foreskriver.

Ledninger på primærside skal kunne udlufes og aftappes.
Trykprøvning iht. leveringsbestemmelserne afsnit 10.

V: Ekstra afspæringshaner, leveres og monteres af Kunden såfremt viste anlæg ikke placeres i samme rum som hovedhaner (A). Se bilag 1, 2 el. 3.

D: Aftapnings- og udsyrsningsventiler.

M: Fordelingsmåler for varmtvandsforbrug. Kunden indbygger måler.



VESTFORBRÆNDING

EJBY MOSEVEJ 219
2600 GLOSTRUP

TLF. + 45 44 85 70 00
VESTFOR@VESTFOR.DK

Bilag 8

Fjernvarmetilslutningsdiagram
Brugsvandsopvarmningsanlæg
Små anlæg for boligenhed

Oprettet dato: 11-09-2020
Konst/Tegn HPM

Kontrol: HST
Godkend: GAC

Filnavn: 13-N00_L-080.dwg
Mål.:

Tegn. nr.: 13-N00_L-080
Rev.: A

Leverandør: Leverandør tegn. nr.: Projekt id.: Format: Side: